

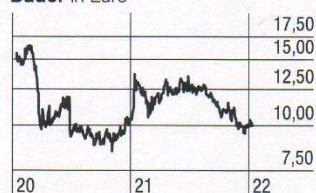
DER AKTIONÄR

DEUTSCHLANDS FÜHRENDES BÖRSENMAGAZIN SEIT 1996

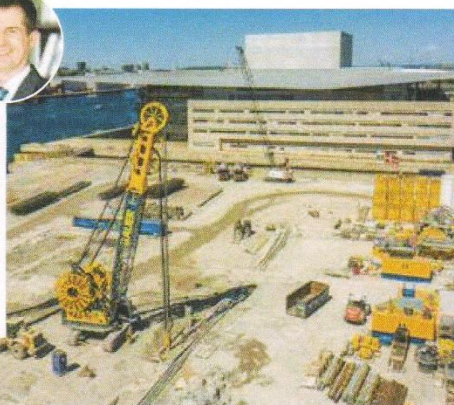
N° 03/2022 | 14.01. - 20.01.2022

Roland Könen | Value-Holdings Capital

Bauer in Euro



Unternehmen	WKN	Kurs in €
Bauer	516810	10,20
Ceconomy	725750	4,00
Semperit	870378	27,75



Bauer agiert als Anbieter von Produkten und Serviceleistungen für anspruchsvolle Spezialtiefbauarbeiten.

Werthaltige Mischung

Roland Könen von Value-Holdings Capital Partners hat mit Ceconomy einen der europaweit führenden Händler für Unterhaltungselektronik auf dem Zettel. Dank des resilienten Geschäftsmodells konnte der Konzern 2021 trotz diverser Lockdown-Phasen einen Großteil des Geschäfts online oder über Click-and-Collect abwickeln. Auch der Blick über den Tellerrand passt: „Mit seinem Omnichannel-Konzept, neuen Erlebniszentren wie den ‚Lighthouse‘-Märkten sowie der aktuell in der Umsetzung befindlichen konzernweiten Vereinheitlichung der Organisationsstruktur wird Ceconomy in den kommenden Jahren vom Wachstumstrend im Bereich Consumer Electronics profitieren“, so Könen.

Bei der österreichischen Semperit gefällt dem Fondsmanager die komfortable Liquiditätssituation, die für passende Wachstumsoptionen im Industriebereich genutzt werden sollte. „Der strategisch angedachte Verkauf der Untersuchungs- und Operationshandschuhe wird derzeit nach hinten verschoben, um die Covid-19-bedingte Sonderkonjunktur in diesem Bereich möglichst optimal auszunutzen“, so der Experte. Zum Ende 2021 dürfte der Konzern rund 25 Prozent der Marktkapitalisierung

von rund 560 Millionen Euro als Nettocash in der Bilanz ausweisen. Zudem hätten sich die Margen nach der erfolgreich abgeschlossenen Restrukturierungsphase deutlich verbessert.

Bei Bauer haben coronabedingte Baustellenschließungen insbesondere in Asien zu einem enttäuschenden operativen Abschneiden im Jahr 2021 geführt. Die Bilanzrelationen und Finanzkonditionen seien bei dem weltweit führenden Spezialtiefbauunternehmen laut Könen aber durch zwei Kapitalerhöhungen deutlich verbessert worden. „Nach Überwinden der Pandemie sollte Bauer von der Konzentration auf das Kerngeschäft und die wichtigsten Regionen deutlich profitieren und entsprechende Ergebnisse ausweisen können“, ist der Value-Experte überzeugt.

Hinweis auf mögliche Interessenkonflikte:

Die in der Publikation angesprochenen Aktien können sich in den Depots, Fonds oder der Vermögensverwaltung von Scherzer & Co., Value-Holdings Capital Partners, Paladin Asset Management und Manfred Piontke Portfolio Management befinden.