

Nettoinventarwert (NAV)

31.05.2012

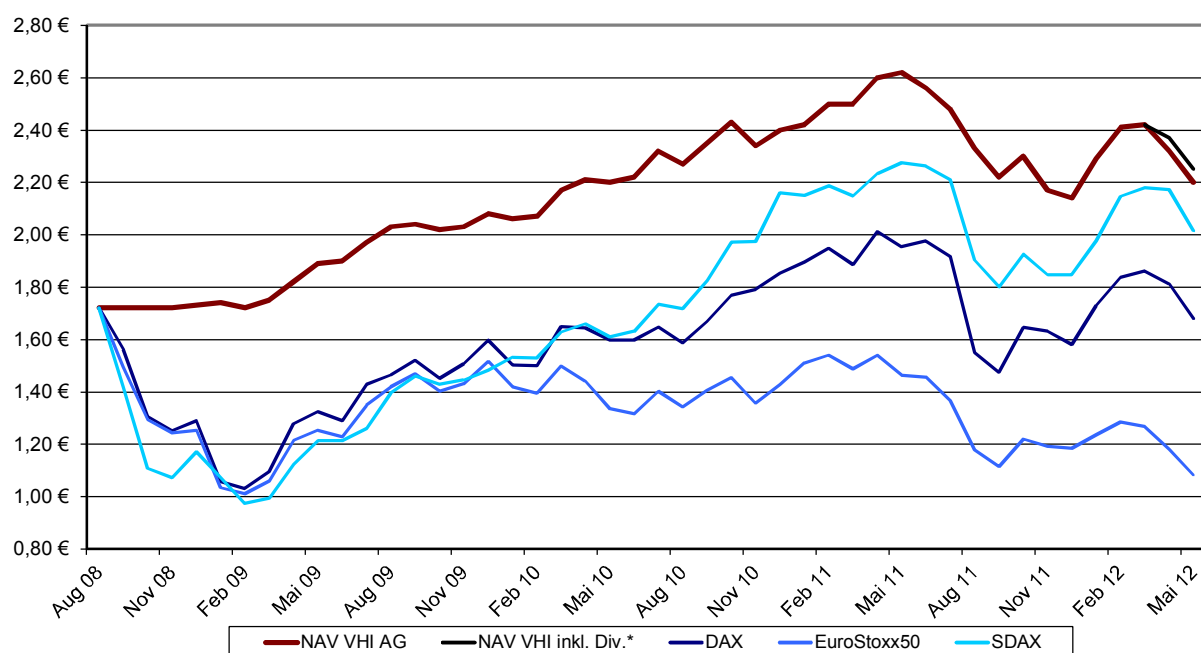


VALUE-HOLDINGS
International AG

Der Nettoinventarwert (NAV) der Value-Holdings International AG (VHI) betrug zum 31.05.2012 **2,20 €/Aktie**.

Seit der Übernahme des Managements durch die Value-Holdings Gruppe im August 2008 hat sich der NAV grafisch betrachtet wie folgt entwickelt:

Entwicklung des Nettoinventarwertes seit August 2008



* am 23.04.2012 erfolgte eine Dividendenausschüttung von 0,05 €/Aktie

In 2012 hat sich der Nettoinventarwert der VHI bislang wie folgt entwickelt:

| Datum | NAV VHI AG in €* 2,20 | Veränderung zum 31.12.2011 | | | |
|-------------|-----------------------------|----------------------------|-------|--------------|-------|
| | | VHI AG* | DAX | EuroStoxx 50 | SDAX |
| Mai 12 | 2,20 | 2,8% | 6,2% | -8,7% | 9,1% |
| April 12 | 2,32 | 8,4% | 14,6% | -0,4% | 17,6% |
| März 12 | 2,42 | 13,1% | 17,8% | 6,9% | 18,1% |
| Februar 12 | 2,41 | 12,6% | 16,2% | 8,4% | 16,2% |
| Januar 12 | 2,29 | 7,0% | 9,5% | 4,3% | 7,0% |
| Dezember 11 | 2,14 | 0,0% | 0,0% | 0,0% | 0,0% |

* inkl. Dividendenabschlag 0,05 €/Aktie im April 12

Auf Jahresbasis hat sich der Nettoinventarwert der VHI AG wie folgt entwickelt:

| Datum | NAV VHI AG in €*** | Jahresperformance | | | |
|---------------------------|-----------------------|-------------------|--------------|---------------|-------------|
| | | VHI AG*** | DAX | EuroStoxx 50 | SDAX |
| 2012* | 2,20 | 2,8% | 6,2% | -8,7% | 9,1% |
| 2011 | 2,14 | -10,8% | -14,7% | -17,1% | -14,5% |
| 2010 | 2,40 | 15,4% | 16,1% | -5,8% | 45,8% |
| 2009 | 2,08 | 20,2% | 23,8% | 21,0% | 26,7% |
| 2008** | 1,73 | 0,6% | -25,1% | -27,2% | -32,0% |
| Performance p.a.** | | 6,8% | -0,7% | -11,6% | 4,3% |

* seit Jahresanfang

** seit 29.08.2008

*** inkl. Dividendenabschlag 0,05 €/Akte in 2012

Der Nettoinventarwert der VHI hat sich seit der Übernahme des Managements durch die Value-Holdings Gruppe auf Monatsbasis wie folgt entwickelt:

| Datum | NAV VHI AG in €* 2,20 | Veränderung zum 29.08.2008 | | | |
|---------------|------------------------------------|----------------------------|--------------|---------------|--------------|
| | | VHI AG* | DAX | EuroStoxx 50 | SDAX |
| Mai 12 | 2,20 | 27,9% | -2,5% | -37,2% | 17,1% |
| April 12 | 2,32 | 34,9% | 5,3% | -31,5% | 26,3% |
| März 12 | 2,42 | 40,7% | 8,2% | -26,4% | 26,8% |
| Februar 12 | 2,41 | 40,1% | 6,8% | -25,4% | 24,8% |
| Januar 12 | 2,29 | 33,1% | 0,6% | -28,2% | 14,9% |
| Dezember 11 | 2,14 | 24,4% | -8,2% | -31,2% | 7,4% |
| November 11 | 2,17 | 26,2% | -5,2% | -30,8% | 7,4% |
| Oktober 11 | 2,30 | 33,7% | -4,4% | -29,1% | 12,0% |
| September 11 | 2,22 | 29,1% | -14,3% | -35,2% | 4,7% |
| August 11 | 2,33 | 35,5% | -9,9% | -31,6% | 10,6% |
| Juli 11 | 2,48 | 44,2% | 11,5% | -20,7% | 28,5% |
| Juni 11 | 2,56 | 48,8% | 14,9% | -15,4% | 31,5% |
| Mai 11 | 2,62 | 52,3% | 13,6% | -15,0% | 32,2% |
| April 11 | 2,60 | 51,2% | 17,0% | -10,5% | 29,9% |
| März 11 | 2,50 | 45,3% | 9,6% | -13,5% | 24,9% |
| Februar 11 | 2,50 | 45,3% | 13,2% | -10,5% | 27,1% |
| Januar 11 | 2,42 | 40,7% | 10,2% | -12,2% | 25,0% |
| Dezember 10 | 2,40 | 39,5% | 7,7% | -17,0% | 25,6% |
| November 10 | 2,34 | 36,0% | 4,1% | -21,2% | 14,8% |
| Oktober 10 | 2,43 | 41,3% | 2,8% | -15,5% | 14,6% |
| September 10 | 2,35 | 36,6% | -3,0% | -18,4% | 6,1% |
| August 10 | 2,27 | 32,0% | -7,7% | -22,1% | -0,1% |
| Juli 10 | 2,32 | 34,9% | -4,3% | -18,5% | 0,8% |
| Juni 10 | 2,22 | 29,1% | -7,1% | -23,5% | -5,2% |
| Mai 10 | 2,20 | 27,9% | -7,1% | -22,4% | -6,4% |
| April 10 | 2,21 | 28,5% | -4,5% | -16,3% | -3,5% |
| März 10 | 2,17 | 26,2% | -4,2% | -12,9% | -5,4% |
| Februar 10 | 2,07 | 20,3% | -12,8% | -18,9% | -11,1% |
| Januar 10 | 2,06 | 19,8% | -12,7% | -17,5% | -10,9% |
| Dezember 09 | 2,08 | 20,9% | -7,2% | -11,9% | -13,8% |
| November 09 | 2,03 | 18,0% | -12,4% | -16,9% | -16,0% |
| Oktober 09 | 2,02 | 17,4% | -15,7% | -18,5% | -17,0% |
| September 09 | 2,04 | 18,6% | -11,6% | -14,6% | -15,1% |
| August 09 | 2,03 | 18,0% | -14,9% | -17,5% | -18,9% |
| Juli 09 | 1,97 | 14,5% | -17,0% | -21,6% | -26,8% |

| | | | | | |
|--------------|------|-------|--------|--------|--------|
| Juni 09 | 1,90 | 10,5% | -25,1% | -28,6% | -29,5% |
| Mai 09 | 1,89 | 9,9% | -23,1% | -27,2% | -29,5% |
| April 09 | 1,82 | 5,8% | -25,7% | -29,4% | -34,8% |
| März 09 | 1,75 | 1,7% | -36,4% | -38,5% | -42,3% |
| Februar 09 | 1,72 | 0,0% | -40,2% | -41,3% | -43,5% |
| Januar 09 | 1,74 | 1,2% | -38,6% | -39,9% | -37,7% |
| Dezember 08 | 1,73 | 0,6% | -25,1% | -27,2% | -32,0% |
| November 08 | 1,72 | 0,0% | -27,3% | -27,8% | -37,8% |
| Oktober 08 | 1,72 | 0,0% | -24,2% | -24,9% | -35,6% |
| September 08 | 1,72 | 0,0% | -9,2% | -13,1% | -17,5% |
| August 08 | 1,72 | 0,0% | 0,0% | 0,0% | 0,0% |

* inkl. Dividendenabschlag 0,05 €/Akte im April 12